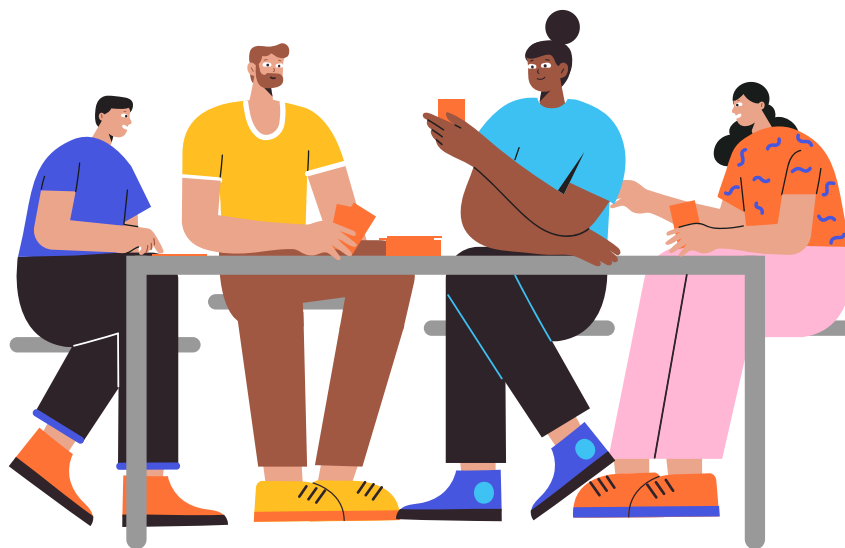





INCONTRO DI FORMAZIONE DEDICATO AI GENITORI



**15
APRILE
ORE 15**

QUALE TIPO DI GIOCO?

*Il confine tra divertimento,
scoperta e rischio*



**Spazio polifunzionale
Piazza Gaetano Negri,
Cassinetta di Lugagnano (MI)**



Per iscriversi:

Per informazioni

Giulia Binaghi

cellulare 3468057273 email: g.binaghi@coopalbatros.org



Sistema Socio Sanitario
Regione Lombardia
ATS Milano
Città Metropolitana

GIOCARE D'AZZARDO PUÒ DIVENTARE UN PROBLEMA

Regione Lombardia mette a disposizione
un servizio gratuito di assistenza

Sportelli nel territorio ATS CITTÀ METROPOLITANA DI MILANO

Abbiategrasso	NOA via Donatore di sangue, 2	02 9486264
Casalpusterlengo	SERD via Adda, 21	0377 924612
Corsico	SERD corso Italia, 50	02 994308497
Gorgonzola	NOA via Bellini, 5	02 98054624
Gorgonzola	SERD via Bellini, snc	02 98118020
Lodi	SERD via Pallavicino, 57	0371 372427
Milano	Grande Ospedale Metropolitano Niguarda piazza Ospedale Maggiore,3	02 64443426
Milano	SERD via Boifava, 25	02 81845361
Milano	SERD via Canzio, 18	02 63634353
Milano	SMI CAD via Wildt, 27	02 715960/61
Milano	SMI Relazione via Ventura, 4	02 26417050
Parabiago	SERD via Spagliardi, 19	0331 1776260
Rho	SERD frazione Passirana via Casati, 45	02 994304935/4920/4921
Rozzano	SERD via Matteotti, 30	02 98118811
San Giuliano Milanese	NOA via Cavour/via Vigorelli	02 98118156
Sant'Angelo Lodigiano	SERD via Donizetti, 4	0371 373483
Sesto San Giovanni	SERD viale Matteotti, 13	02 57993740
Trezzo sull'Adda	SERD via Gramsci, 21/23	02 98118049
Vizzolo Predabissi	SERD via Pandina, 1	02 98058764

Quando il gioco d'azzardo sfocia in un comportamento problematico o in una dipendenza è fondamentale rivolgersi ad uno specialista per chiedere aiuto e supporto.

Professionisti qualificati aiuteranno le persone in difficoltà e i loro famigliari nell'affrontare il percorso di cura e accompagnamento più idoneo, nel totale rispetto della privacy e senza necessità di richiesta da parte del medico di medicina generale.

TUTTI GLI SPORTELLI
DELLA LOMBARDIA



Sistema Socio Sanitario



Regione
Lombardia

ATS Milano
Città Metropolitana